

〈オプション料金のご案内〉

検診の種類	検査項目	料金 (税込み)	コースに 含まれる方	井原市 がん検診
肺がん検診	肺ヘリカルCT	¥6,600		
メタボリック検診	内臓脂肪量測定CT検査	¥3,300		
脳ドック	頭部MRI・MRA検査	¥24,090		
上腹部内臓検診	腹部超音波検査	¥5,830	半日	
胃炎・胃がんリスク検診	胃がんリスク検診（ABC検診）胃がんの危険性を判定します	¥3,140		○
	ヘリコバクターピロリ抗体検査	¥1,570		
	ペプシノーゲンⅠ、Ⅱ	¥1,570		
	便ヘリコバクターピロリ抗原検査	¥3,300		
悪性腫瘍マーカー検診	CEA（大腸がん・消化管・すい臓・肺がん）	¥880		
	CA19-9（すい臓・胆管がん）	¥880		
	AFP（肝臓がん・卵巣がん）	¥880		
	PSA（前立腺がん）	¥880		○
	CA125（卵巣がん・子宮体がん・すい臓がん・胆管がん）	¥880		
心不全検診	心臓の機能低下検査（BNP）	¥2,200		
肝炎検診	HCV抗体（C型肝炎ウイルス）	¥1,320		○
	HBs抗原（B型肝炎ウイルス）	¥880		○
甲状腺検診	甲状腺セット（甲状腺超音波検査と甲状腺ホルモン検査）	¥4,950		
	甲状腺超音波検査	¥3,850		
	甲状腺ホルモン検査（FT4、TSH）	¥2,750		
動脈硬化検診	動脈硬化セット（頸動脈超音波検査と血圧脈波検査）	¥4,950		
	血圧脈波検査（ABI/CAVI）	¥2,750		
	頸動脈超音波検査	¥3,850		
	早期動脈硬化検査（FMD）	¥3,300		
高血圧検診	食塩摂取量	¥520		
糖尿病検診	尿中微量アルブミン	¥1,430		
関節リウマチ検診	抗CCP抗体（抗シトルリン化ペプチド抗体）	¥2,590		
テストステロン	男性ホルモン検査（テストステロン）	¥1,400		
眼科検診	精密眼底検査（眼底カメラ）・眼圧検査	¥2,620	半日	
骨粗しょう症検診	血中ビタミンD（25-OHビタミンD）	¥1,560		
	骨塩定量検査	¥3,770		○
乳がん検診	マンモグラフィ・乳腺超音波検査	¥9,430		
	マンモグラフィ（2方向）	¥5,760		○
	乳腺超音波検査	¥4,950		
子宮がん検診 *1	子宮頸がん検診（内診、細胞診）	¥3,660		○
	子宮頸がん検診（超音波検査）			

*1 オプションの子宮がん（子宮頸がん）検診は超音波検査が含まれます。

○印が井原市がん検診対象検査となります。

井原市がん検診をご希望の方は井原市から配布されている案内用紙のご確認をお願いします。

2021.3.1現在

肺がん検診（肺ヘリカルCT）

料金

6,600円（通常:11,000円）

胸部レントゲン写真では発見が困難な微小な早期肺がんや心臓や横隔膜に隠れた病変を発見できます。



こんな方におすすめ

- 喫煙が「1日の喫煙本数×喫煙年数」が400を超える方
- 受動喫煙がある方 咳・痰が続く方
- 40歳以上の方 血縁者に肺がんになった人がいる方



注) X線を用いますので 妊娠中または妊娠の可能性のある方は検査できません。

メタボリック検診（内臓脂肪量測定）

料金

3,300円

CTで撮影した腹部断面の画像から脂肪の面積を測定します。



こんな方におすすめ

- 肥満が気になる方 運動不足の方
- ダイエットの効果を確認したい方



注) X線を用いますので 妊娠中または妊娠の可能性のある方は検査できません。

脳ドック（頭部MRI・MRA検査）

料金

24,090円

脳動脈瘤・微小な脳梗塞や脳出血・脳腫瘍・脳動脈の狭窄などを見つけ、早期治療や発症の予防を目的としています。



こんな方におすすめ

- 高血圧 糖尿病
- 喫煙をされる方 物忘れが気になる
- メタボリックシンドロームを指摘されたことがある
- 心臓病を指摘されたことがある



注) MRI（磁気）を用いて検査をするため以下の事に注意して下さい

- *ペースメーカー・人工内耳等を装着している方は検査できません。
- *入れ墨をしている場合は検査できません。（やけどのおそれがあります）
- *手術をして体内に金属が入っている場合は必ず申し出て下さい。
- *当日の化粧は控えめをお願いします。

（特にアイシャドーは画像のひずみや、やけどのおそれがあります）

乳がん検診

料金

下記セット

マンモグラフィ

乳房超音波検査

9,430円

5,760円

4,950円

乳がんの早期発見には1～2年に1回の検診がおすすめです。

【マンモグラフィ 2方向（乳房X線検査）】

乳房を機械で平たくしてレントゲンを撮影します。

石灰化を伴う乳がんを見つけるのに有効です。

【乳房超音波検査（乳房エコー）】

超音波で乳房を画像化します。

マンモグラフィでは発見しにくいしこりを見つけるのに有効です。



どっちをうければいいの？



20歳代 30歳代	乳房超音波検査が有効
40歳代・50歳代	乳房超音波検査・マンモグラフィを併用または交互に
60歳代以上	マンモグラフィが有効
妊娠中・授乳中	乳房超音波検査が有効
ホルモン補充療法中	乳房超音波検査が有効

当院のオプション検査の乳がん検診では視触診は行っていません。
乳房視触診についてはセルフチェック（自己検診）を行ったり、
異常を感じたら受診をすることが大切です。

子宮がん検診

料金

3,660円

子宮頸がん

子宮の頸部にできるがんです。

発症率は20歳代から増加し始め30歳代・40歳代でピークになります。

早期発見が非常に大切です。毎年受診しましょう。

オプション検査の子宮がん検診は

経膈超音波検査（卵巣や子宮全体の観察）も同時に行います。



骨粗しょう症検診（血中ビタミンD）

料金
1,560円

血中ビタミンDを測定することで、ビタミンD不足、骨軟化症を診断することができ、また、骨粗しょう症の補助診断や治療方針に役立ちます。



こんな方におすすめ

- 骨粗しょう症
- 骨折を繰り返す方
- 血縁に骨粗しょう症の方がいる
- 女性（特に閉経後）

骨粗しょう症検診（骨塩定量検査）

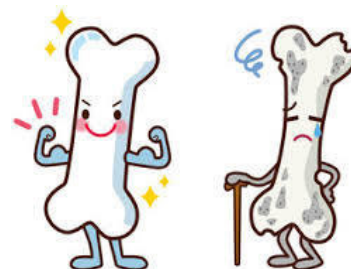
料金
3,770円

骨の密度を調べることにより、骨粗しょう症の診断をします。



こんな方におすすめ

- 女性（特に閉経後）
- 血縁に骨粗しょう症の方（腰の曲がった方）がいる



X線を用いて腰椎と股関節を測定します。

X線を用いますので、妊娠中または妊娠の可能性のある方は検査できません。

上腹部内臓検診（腹部超音波検査）

料金
5,830円

腹部（肝臓・胆のう・胆管・すい臓・腎臓・腹部大動脈など）を超音波で検査します。



こんな方におすすめ

- 血液検査で肝機能・腎機能などの異常を指摘されたことがある
- 以前、腹部超音波検査で異常を指摘されたことがある
- 腹部超音波検査を一度も受けたことが無い



胃炎・胃がんリスク検診

料金

胃がんリスク検診（ABC検診）	3,140円
└ ヘリコバクターピロリ抗体	1,570円
└ ペプシノーゲン	1,570円
便ヘリコバクターピロリ抗原	3,300円

胃がんリスク検診（ABC検診）

ヘリコバクターピロリ抗体とペプシノーゲンの検査結果から胃がんの危険性を判定します。

・ヘリコバクターピロリ抗体

潰瘍や胃炎、胃がんの原因となるヘリコバクターピロリに現在感染しているまたは、過去に感染したか血液で調べます。

・ペプシノーゲン

胃粘膜の萎縮の程度が分かります。

萎縮性胃炎になると胃がんのリスクが高くなります。



	A群	B群	C群	D群
ピロリ抗体	－	＋	＋	－
ペプシノーゲン	－	－	＋	＋
胃がんの危険度	低			高
胃の健康度	健康な胃粘膜	胃潰瘍に注意	胃粘膜萎縮あり	胃粘膜萎縮高度 胃がんの可能性高い



便ヘリコバクターピロリ抗原

ヘリコバクターピロリ抗体検査で感染の有無がはっきりしない場合や除菌治療後の判定に有効です。

悪性腫瘍マーカー検診

料金

1項目	880円（通常:2,200円）
2項目	1,540円（通常:3,850円）
3項目	2,200円（通常:5,500円）
4項目	2,860円（通常:7,150円）

悪性腫瘍の可能性を血液検査で調べる検査です。

CEA （大腸がん・消化管・すい臓・肺がん）

CA19-9 （すい臓・胆管がん）

AFP （肝臓がん・卵巣がん）

PSA （前立腺がん）

CA125 （卵巣がん・子宮体がん・すい臓がん・胆管がん）



心不全検診（心臓の機能低下検査（BNP））

料金

2,200円

BNPは心臓から分泌されるホルモンで、心臓に負担が増えたり心筋の肥大がおこると増加します。

自覚症状が出る前に増加するため心機能低下の早期発見に有効です。



肝炎検診

料金

HCV（C型肝炎）抗体	1,320円
HBV（B型肝炎）抗原	880円

血液検査により肝炎ウイルスに感染しているかどうか調べます。

テストステロン（男性ホルモン）

料金
1,400円

テストステロンは男性ホルモンで、筋肉や骨を強くする、性機能を保つ、認知機能を高める作用があります。欠乏すると男性更年期障害（LOH症候群とも言われます）の原因となります。

基準値：142.4 ～ 923.1 ng/dL



こんな方におすすめ

- 40歳以降の男性
- 筋力低下・関節痛のある方
- 倦怠感・イライラ・睡眠障害のある方
- 意欲低下・うつ症状・物忘れのある方
- 性機能低下・体毛の変化のある方



- ※ 血液検査で調べる検査です。
- ※ 老化現象と思わず、一度 検査されることをお勧めします。

眼科検診（精密眼底・眼圧検査）

料金
2,620円

眼底検査は目の病気（緑内障など）の発見や血管の状態（動脈硬化）視神経などが観察できます。40歳を過ぎると加齢による疾病が増えるので、定期的な検査をおすすめします。



高血圧検診（食塩摂取量）



料金
520円

1日の塩分の摂取量を尿より推定します。塩分制限の指標になります。

（基準値）男性：8g未満 女性：7g未満 高血圧：6g未満



こんな方におすすめ

- 高血圧
- 腎障害（慢性腎臓病（CKD））
- 心臓病（心不全）
- 1日の塩分摂取量を知りたい方

糖尿病検診（尿中微量アルブミン）

料金
1,430円

糖尿病性腎症の早期では、一般の尿試験紙では検出されない微量アルブミンが排出されています。これを測定することによって早期の糖尿病性腎症のみならず、他の糖尿病の合併症（網膜症・心筋梗塞）の危険因子の指標にもなります。

ドック来院時にもう一度採尿します。



こんな方におすすめ

- 糖尿病
- 糖尿病予備軍（境界型糖尿病）

関節リウマチ検診 （抗CCP抗体（抗シトルリン化ペプチド抗体））

料金
2,590円

関節リウマチの診断に役立つ検査です。以前の検査（リウマチ因子）より感度がよく、信頼度の高い検査です。早期のリウマチの診断にも有用です。



こんな方におすすめ

- 関節痛のある方
- 朝、手にこわばりのある方
- 血縁に関節リウマチのある方

甲状腺超音波検査

料金
3,850円

甲状腺（前頸部にあるホルモンを分泌する臓器）に超音波を当てて甲状腺腫瘍（がん）や甲状腺腫脹を調べる検査です。
超音波検査であり、苦痛はなく、副作用もありません。



こんな方におすすめ

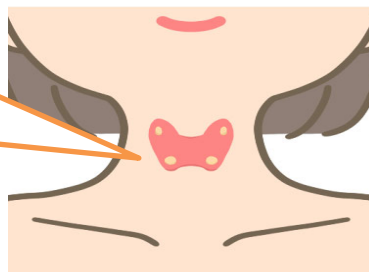
- 前頸部に硬結（硬い）、腫大、痛み等ある方
- 血縁に甲状腺の病気のある方

甲状腺ホルモン検査（FT4・TSH）

料金
2,750円

甲状腺ホルモンは体の新陳代謝を司る大切なホルモンです。甲状腺から分泌されるフリーのサイロキシン（FT4）と脳下垂体から分泌される甲状腺刺激ホルモン（TSH）を測定することで甲状腺機能亢進症（バセドウ病）や甲状腺機能低下症（橋本病、慢性甲状腺炎）が判断できます。

◎甲状腺とは・・・
身体の機能維持に重要な
ホルモンを分泌する器官です。



こんな方におすすめ

- 最近体重が増えた又は減った方
- 微熱又は低体温のある方
- 倦怠感のある方、イライラ・不眠のある方
- 血縁で甲状腺の病気がある方
- 下痢がち又は便秘がちの方
- 頻脈又は除脈の方



セットがお得です。

甲状腺セット（甲状腺超音波検査・甲状腺ホルモン検査）

セット料金
4,950円

動脈硬化の検査 受けてみませんか？

動脈硬化とは、血管の弾力が失われ固くなったり、血管壁にコレステロールなどがたまり血管内部が狭くなった状態をいいます。

動脈の変化はいつごろから始まるかご存知ですか？ 20歳代 から始まっています！

動脈硬化になり狭心症・心筋梗塞・脳梗塞などの症状が出るまでには20～30年かけてゆっくり無症状のまま進行していきます。

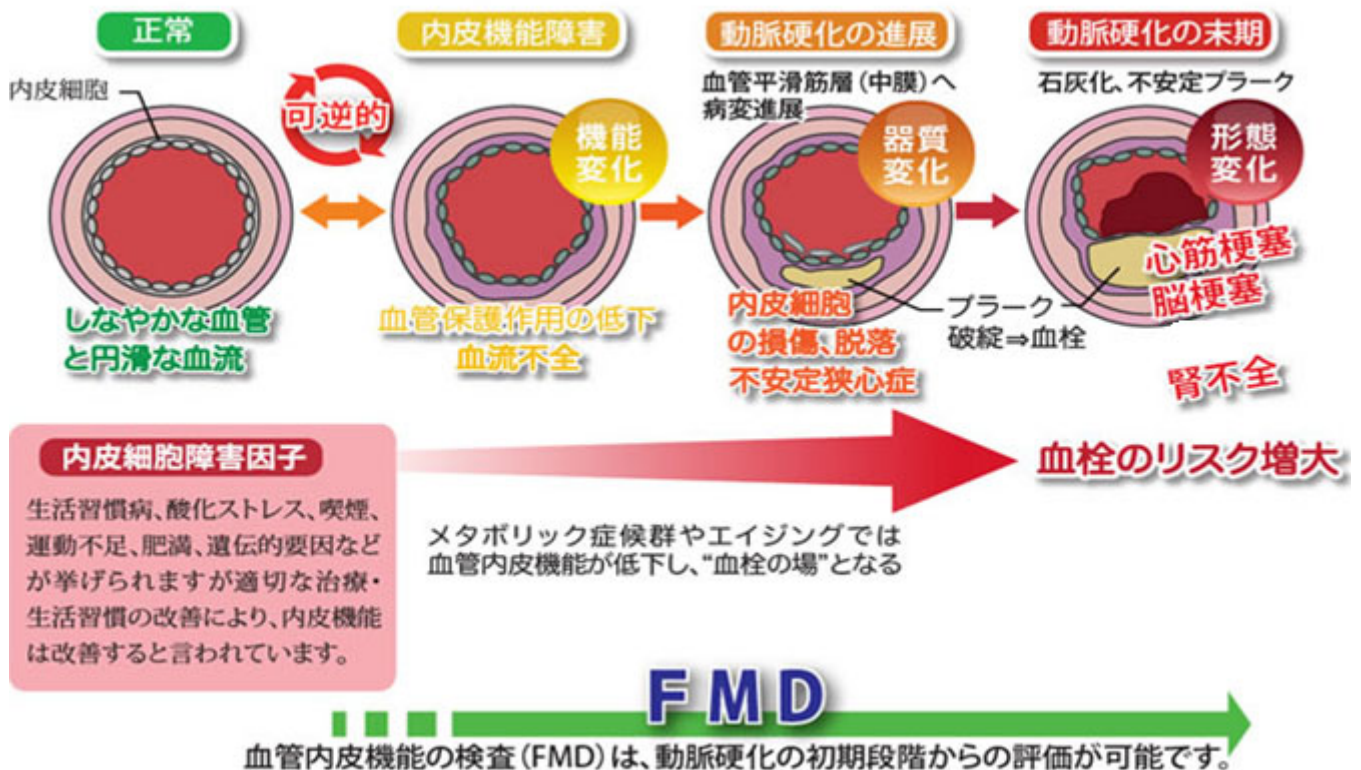
早期動脈硬化検査（血管内皮機能検査：FMD）

料金
3,300円

動脈硬化は血管内皮機能障害から起こると言われています。

FMD検査では血管内皮機能を診ることで早期の動脈硬化を発見することができます。

また、早期に発見された血管内皮機能障害は生活習慣を改めることで改善されると言われています。



頰動脈超音波検査

料金
3,850円

頰動脈超音波は脳に血液を送る首の動脈を簡単に見ることができる検査です。頰動脈をみることで、動脈硬化の早期発見や進行具合がわかります。また、頰動脈は全身の動脈硬化の状態を反映しています。特に、心血管疾患や脳血管疾患のリスク評価にも有用です。



血圧脈波検査（ABI・CAVI）

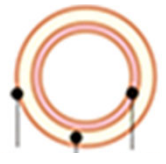
料金
2,750円

ABI・・・上腕と足首の血圧比

足首の血圧を横になった状態で測定すると、健康な人では腕の血圧と同じくらい、あるいは少し高い値となります。しかし足の動脈が詰まっていると、腕の血圧に比べて足首の血圧は低くなります。そのため「腕の血圧」と「足首の血圧」の比をみて足の動脈の詰まりを診断するというもので、その値が0.9未満であると詰まっている可能性が高く、その値が低いほど重症になります。

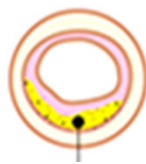
血管の詰まりの測定

正常な血管



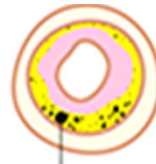
外膜 中膜 内膜

注意範囲



コレステロール脂肪

血管が狭い、詰まりの疑い



内膜肥厚

CAVI・・・心臓足首血管指数

動脈のかたさを表すのが「CAVI」です。動脈は血液を全身に送るポンプの役目を果たしていますが、ポンプの内側の圧力（血圧）が変化したときのふくらみ具合をみることによって、ポンプのしなやかさ、つまり動脈のかたさがわかるというものです。

血管の硬さの測定



正常な血管（弾力性がある血管）



動脈硬化の疑い（硬い血管）

セットがお得です。

動脈硬化セット（頰動脈超音波検査・血圧脈波検査）

セット料金
4,950円